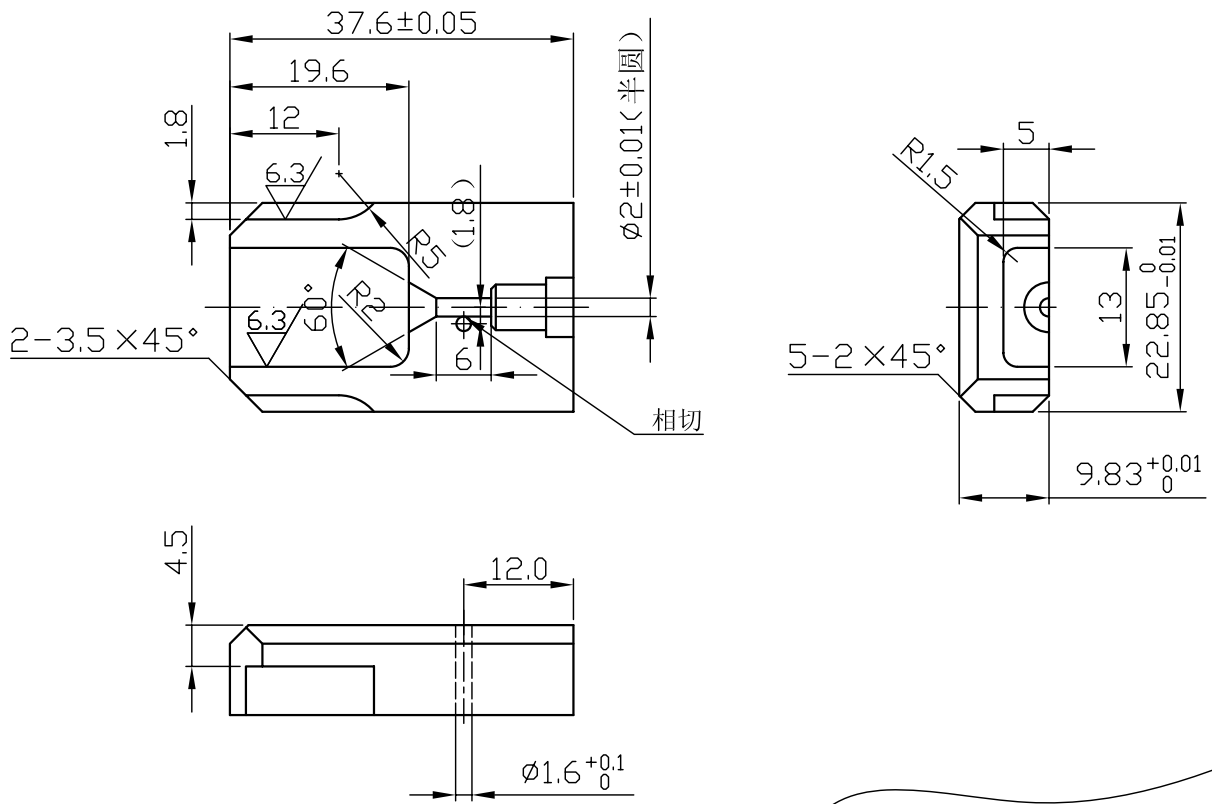
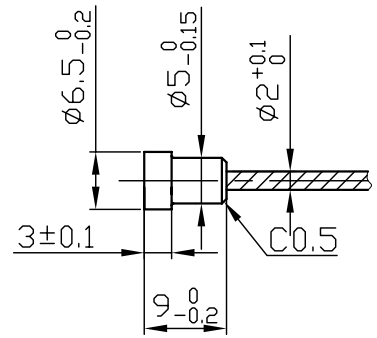


版本	日期	更改内容	更改文件号	标记	处数	签名
AO	20100128	新图发布				

其余 $\sqrt{0.8}$



压铸出的
接头图



技术要求

1. 必须采用锻坯加工
2. 锐边倒钝, 型腔拔模斜度 2°
3. 上下模应吻合, 沿分型面纵横面错位 < 0.02
4. 热处理: HRC60-65; 型腔必须抛光至镜面
5. 除型腔尺寸公差按 ± 0.03 外, 其余未注公差按未注公差栏要求

未注公差		材料		SHANGHAI LONE STAR CABLE CO.,LTD	
X ± 0.13 X.XX ± 0.05		3Cr2W8V		名称 压铸上模块	
X.X ± 0.13 角度 ± 1°		特性标识 <FF>= 符合、功 <SC>= 安全		图号 YZAZ-0038BJ (上)	
投影方向		客户图号/版本	阶段标记	重量	比例
设计		标准化	S		
审核		批准	共 页	第 页	